

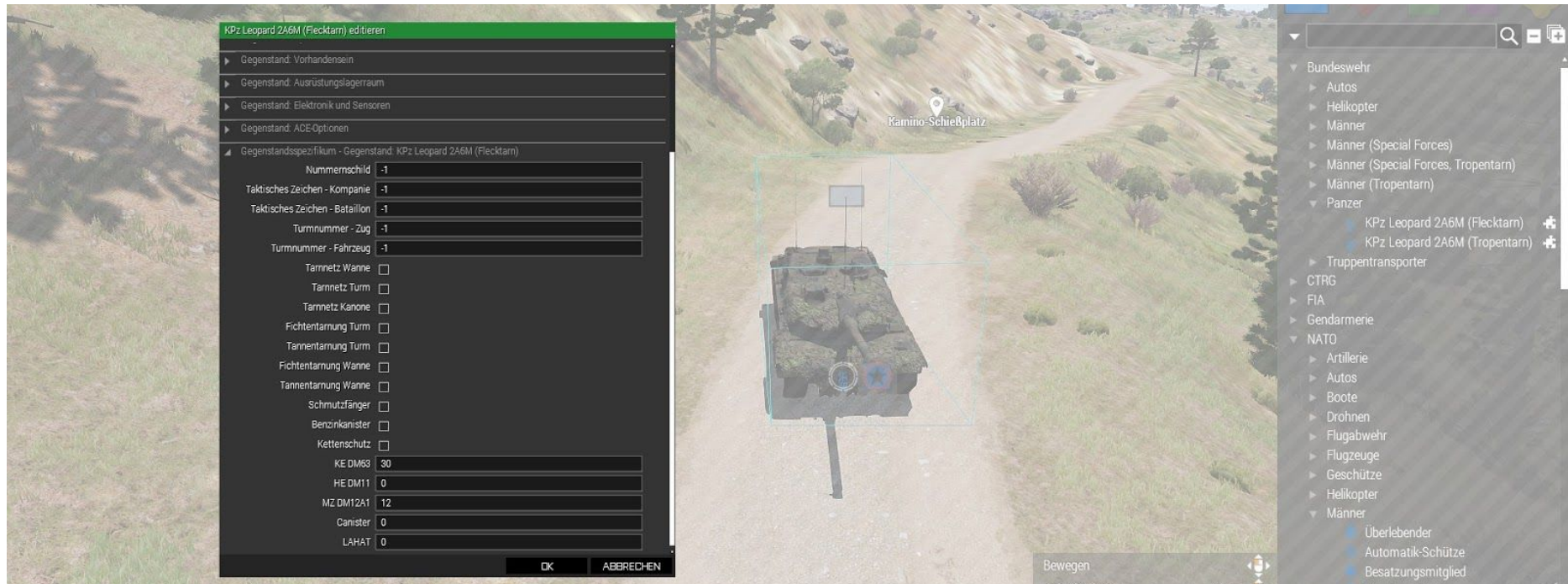


Leitfaden zur Benutzung der improvisierten Tarnung

Stand: Dezember 2017



Eden 3D Editor



Zum Auflegen der improvisierten Tarnung im Editor die Optionen des Fahrzeuges öffnen und Fichtentarnung oder Tannentarnung auswählen. Fichtentarnung ist dominant. Das heißt: Sollten beide Tarnungen ausgewählt sein, wird immer die Fichtentarnung aufgelegt.

Benutzung im Feld



An das Fahrzeug herantreten und die Tarnnetze (Wanne/Turm) auflegen.



Nach dem Auflegen der Netze wird die Option zum Auflegen der improvisierten Tarnung freigegeben. Bedingung hierzu ist, dass das Fahrzeug maximal 30m von einer Fichte (ArMA 3 Karte) oder einer Tanne (ArMA 2 Karte) entfernt steht.

Dargestellt sind die ACE3 Optionen. Sollte ACE3 nicht vorhanden sein, stehen die Optionen über das Mausradmenü zur Verfügung.

Art der Tarnung



Zwei Arten stehen zur Verfügung: Tannentarnung auf ArMA 2 Karten, wie auf Bild 1 zu sehen und Fichtentarnung auf ArMA 3 Karten, wie auf Bild 2 zu sehen.

Die improvisierte Tarnung wird nur freigeschaltet, wenn das Fahrzeug in maximal 30m Entfernung zu einem dieser Bäume steht (siehe Bilder).

Confieinträge der Bäume:

ArMA 3 Karte: `BWA3_CamoTypesA3[] = {"t_pinuss1s", "t_pinuss2s", "t_pinuss3s"};`

ArMA 2 Karte: `BWA3_CamoTypesA2[] = {"t_picea1s", "t_picea2f", "t_picea3f"};`

Diese Werte sind fix in die `Config.cfg` geschrieben.